

Quelque part en Thiérache ardennaise, non loin de Signy-l'Abbaye, existe une petite route confidentielle qui mène à La Besace, un hameau proche du village de Lalobbe. Là, une maison discrète aux hortensias généreux, hésitant entre les styles « forêt noire » et « cottage anglais », incite à la halte. Nous sommes pourtant bien en France, et « Bienvenue chez nous », pourrait être écrit sur la porte...

# Le gîte & le couvert



Entre les Crêtes préardennaises et la Thiérache, une région à part a été surnommée « la petite Normandie », tant les vaches y sont nombreuses, l'herbe verte et le cidre de qualité. C'est ici que Danielle et Claude Carpentier, la cinquantaine, ont installé leur *home sweet home*. Si monsieur exerce toujours la profession d'instituteur au village voisin, madame a rendu la blouse d'institutrice afin de devenir décoratrice, hôteesse d'accueil, cuisinière, maîtresse de maison un peu fermière puisqu'elle possède une vache et est propriétaire, avec son époux, d'un ravissant gîte de France. C'est ici que, voilà 30 ans, les Carpentier ont acheté une belle ruine aux briques rouges typiques pour installer la famille à venir. Inoccupée depuis la guerre, la maison

bancale avait besoin d'un bon coup de dépoussiérage et de plusieurs coups de mains. Les courageux propriétaires ont remonté leurs manches.

## LA PETITE NORMANDIE



La cave à cidre s'est ainsi transformée en entrée, l'étable en grand salon et la grange a laissé place aux chambre des quatre enfants. Une véranda est venue terminer la maison et offrir un point de vue sur le jardin de curé. Il a fallu planter des arbres, 200 au total, même si peu ont survécu aux attaques opiniâtres des mulots. « Je voulais ma vache pour faire mes laitages et mes fromages, mon mari m'a construit une étable. » Le mari s'est aussi occupé du potager et l'épouse du jardin d'agrément, imaginant des chemins confinés qui incitent à des petites promenades et à la détente. Dans cette petite Normandie donc, pays des pâtures acides qui plaisent au pommier et donnent le célèbre croquet des Ardennes (une pomme rare ►

*Danielle, hôteesse attentive, ne se départit jamais de son sourire. Au centre, un buste qui trône sur la coiffeuse de l'une des chambres.*



*Dans le salon de famille aux meubles Henri II, le décor n'a pas de thème précis. Les hôtes y ont simplement mis les objets dont ils souhaitent s'entourer au quotidien.*

## Côté cuisine



Initiée à la cuisine ardennaise par quelques cordons bleus du village, la maîtresse de maison aime à concocter des menus campagnards avec les produits du terroir : carpaccio de foie gras sur lit de mâche aux oignons confits, tarte au boudin blanc et fondu de poireaux, galette au lard du village et purée de potimarron, rouelle de jambon à l'os et à la sauge... Et puis il y a les produits maison : apéritif, vin de noix et vinaigre de cidre. « C'est une spécialité de Lalobbe. Il existait vers 1880, à Paris, un café qui s'appelait Au Cidre de Lalobbe... La tradition a duré jusqu'en 1985, mentionnée dans le guide Michelin. » Du reste, la cuisine a des airs d'autrefois avec une cuisinière à bois et des paniers accrochés au plafond, où s'entassent légumes variés et herbes aromatiques. De l'évier, vue sur les limousins, de beaux boeufs marrons, et sur la forêt domaniale, comme une carte postale. □



► selon Hubert le jardinier), tout allait pour le mieux jusqu'à ce que ce soit encore mieux...

### UNE VOCATION NÉE SOUS ÉCLIPSE

C'est l'éclipse de 1999 qui va tout changer. Localisé sur sa bande de passage, le petit village allait voir affluer les touristes. Il fallut bien les loger. Les Carpentier s'y prêtèrent de bonne grâce et y prirent goût. La maison familiale allait devenir un gîte de France et les chambres des enfants celles des hôtes à venir. Ainsi fut-il décidé, et presque ainsi fut-il fait. Petit tour du propriétaire, du gîte tout nouveau tout beau et des quatre chambre spacieuses qui

*Petit voyage, au départ des Ardennes, à destination de Marrakech, Alexandrie et Londres, grâce aux quatre chambres à thème.*



donnent des envies d'ailleurs... La première, style cottage anglais aux tissus bleus et rares, aux dentelles raffinées. La seconde chambre, dite « Marrakech », avec cabinet de toilette semblant tout droit sorti

de l'Orient Express. La troisième est la chambre égyptienne aux motifs pharaoniques, hiéroglyphes en prime. Et pour finir, la campagnarde, qui nous ramène un peu dans les Ardennes, avec toutefois





un cabinet de toilette rappelant ceux des transatlantiques d'autrefois.

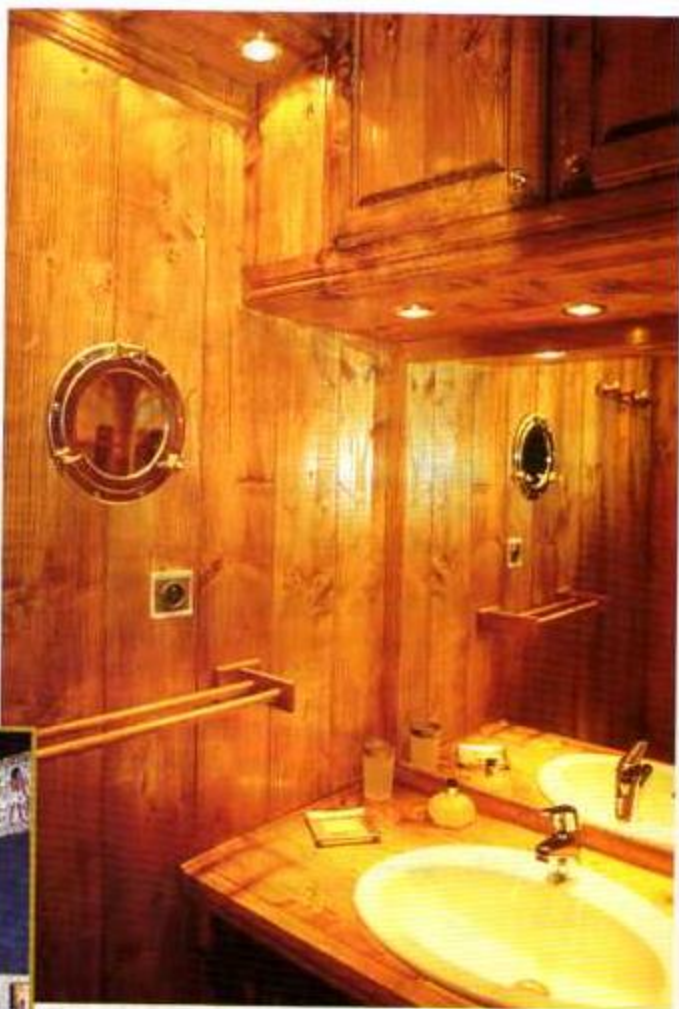
## DE L'ÉGYPTÉ À L'ANGLETERRE

Dans le grand salon, meublé Henri II, les bustes égyptiens côtoient des sangliers en bronze. Ici, point de décor, mais une atmosphère familiale. On est un peu chez soi chez ces propriétaires-là. Et puis une maison qui affiche les œuvres complètes de Louis Pergaud et la poésie de Gérard de Nerval est forcément une bonne maison... L'histoire aurait pu s'arrêter là si un curé belge, accomplissant le pèlerinage pour

*Ambiance bateau, voire croisière en transatlantique d'autrefois, pour le cabinet de toilette de la chambre « ardennaise ».*



Saint-Jacques-de-Compostelle, n'avait frappé à la porte des Carpentier pour demander un repas chaud. Pour les propriétaires, ce fut alors évident, il fallait, au gîte, ajouter le couvert. Ainsi, depuis un an, Hollandais, Belges, Australiens, Argentins ou Parisiens goûtent au charme et à la cuisine d'un petit coin trop méconnu des Ardennes. Le mari soupe quelquefois avec les hôtes et la maîtresse de maison s'arrête un instant pour



prendre l'apéritif et souffler un brin. On parle de tout et du monde... « On n'a jamais quitté la France, ce sont les autres qui viennent à nous. C'est notre façon de voyager. »

Les visiteurs ne s'y trompent pas, puisqu'ils reviennent. Pour beaucoup, la petite maison de Lalobbe prend des allures de résidence secondaire. Ici, au cœur de la forêt, entre crêtes et silence, le bruit de la comtoise a remplacé les rires des écoliers et les tumultes de l'enseignement. Les lunettes de l'éclipse trônent encore dans la cuisine comme un symbole ou un souvenir. A bien y regarder, les Carpentier y ont gagné une vision élargie sur le monde. ■

♦ Gîtes de France La Besace Claude et Danielle Carpentier 08460 Lalobbe  
Tél. : 03.24.52.81.94.

## Côté déco

**M**me Carpentier est aussi décoratrice. A Reims, à Sedan ou au marché Saint-Pierre, elle dénicher les tissus qui garniront les murs. Tous, sans exception, en sont recouverts. La chambre égyptienne est née ainsi. Danielle Carpentier apporte le même soin aux objets insolites et aux meubles qu'elle chine avec patience et recycle à sa guise. Elle transforme les buffets ou les bahuts, allant jusqu'à les retourner pour leur donner une nouvelle allure. Fantaisie et bon goût font ici bon ménage avec une pointe de désuétude qui plaira aux amateurs de kitsch artistique. □

